

全40問／150点満点

[問1] 2

[問2] 1

[問3] 3

[問4] オムニチャネル

[問5] ア：×、イ：○、ウ：×、エ：×

[問6] ア：4、イ：5、ウ：2、エ：3

[問7] ア：スキニーパンツ、イ：カプリパンツ、ウ：アンクルパンツ

[問8] ア：ディッキー、イ：ヨーク、ウ：エポーレット

[問9] ア：ビスチェ、イ：袖コンシヤス、ウ：ダブルブレストッド（ダブルブレスト）

[問10] ア：アフタヌーンドレス、イ：イブニングドレス、ウ：準礼装、エ：カクテルドレス

[問11] ア：花冠（コロール）、イ：ニュールック、ウ：香水、エ：イヴ・サンローラン

[問12] ア：ジバンシィ、イ：バレンシアガ、ウ：sacai

[問13] ア：川久保玲、イ：ラフ・シモンズ、ウ：アレッサンドロ・ミケーレ

[問14] ア：再生、イ：石油、ウ：合成、エ：半合成、オ：絹

[問15] 【解答例】

フェルト化とは繊維が収縮し硬くなることで、ウールは水に濡れると表面のスケールが開き、その状態で揉まれるとスケールが絡み合うためフェルト化が起こる。(73文字)

全40問/150点満点

[問16] 【誤っている部分に下線】

水鳥の羽毛は「ダウン」と「フェザー」に大別されます。胸から腹部の羽の下の毛のことをダウン、それ以外の部分の羽はフェザーと呼びます。ダウンには羽の軸が無く、形状が丸いことから「ダウンボール」とも呼ばれます。ダウンやフェザーの保温性が高いのは、水鳥の羽自体に熱を保つ機能があるためです。

【正しい説明（解答例）】

ダウンやフェザーの保温性が高いのは、水鳥の羽が空気を多く含むことができるためです。

[問17] ア：2、イ：3、ウ：5

[問18] 表示者の住所または電話番号が付記されていない

[問19] ア：2、イ：4、ウ：5、エ：7、オ：10、カ：9

[問20] ア：2、イ：4、ウ：10、エ：1、オ：9、カ：3

[問21] ア：4、イ：3、ウ：1

[問22] ア：○、イ：○、ウ：×

[問23] リンキング

[問24] いせ（いせこみ）

[問25] パイピング

[問26] 4

[問27] ア：肩幅、イ：胸幅、ウ：衿丈

[問28] ア：5、イ：93、ウ：97

[問29] ア：○、イ：○、ウ：×

[問30] ア：上衣丈、イ：背幅、ウ：裾幅

[問31] ア：1、イ：5、ウ：4

全40問/150点満点

[問32] 【誤っているもの】4

【正しい方法】前ボタンを留めた状態で、手のひら（若しくはこぶし1個）が入る程度の余裕があるか確認する

[問33] ア：○、イ：○、ウ：×、エ：○、オ：×

[問34] ア：裾、イ：2、ウ：広（太）、エ：ゲタバキ（下駄を履かせる）

[問35] 【解答例】

ア．発生しうる不具合：前の打合せが重なる/胸からウエストにかけてつられたようなしわが出る/
腰のまわりにしわ（たるみ）が出る/背中にしわ（たるみ）が出る/襟返し
線が浮く/センターベントが開く

※うち、3つ解答

イ．解消するための提案：サイズを上げて肩幅詰め、袖丈詰めを行う/腰や背中のたるみ部分を詰め
る/一つボタンのジャケットをお勧めする

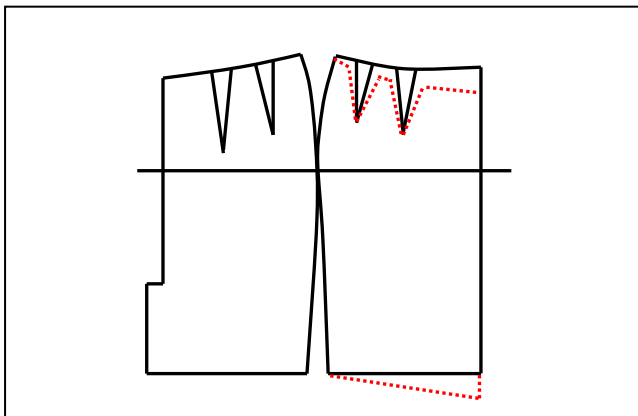
※うち、1つ解答

[問36] 【解答例】

ア．発生しうる不具合：前裾のラインが跳ねあがる / 両脇にハの字のしわが出る

イ．解消するための提案：サイズをあげ、ヒップや丈のお直しを行う

ウ．型紙から直す場合



[問37] ア：後あたり、イ：渡り幅

第1回 接客販売技能検定 レディースファッション販売1級 学科試験 解答

全40問／150点満点

[問38] 2

[問39] ア：○、イ：×、ウ：×、エ：×

[問40] 3

第1回 接客販売技能検定 レディースファッション販売2級 学科試験 解答

全50問/150点満点

- | | |
|-------------------|-------------------|
| [問1] 3 | [問20] 5 |
| [問2] ア:2、イ:2、ウ:1 | [問21] ア:1、イ:6、ウ:4 |
| [問3] ア:1、イ:2、ウ:5 | [問22] ア:2、イ:1、ウ:6 |
| [問4] 1 | [問23] 2 |
| [問5] 4 | [問24] ア:4、イ:6、ウ:7 |
| [問6] ア:1、イ:2、ウ:1 | [問25] 4 |
| [問7] 2 | [問26] 4 |
| [問8] ア:1、イ:6、ウ:3 | [問27] ア:8、イ:5、ウ:3 |
| [問9] ア:5、イ:2、ウ:4 | [問28] ア:2、イ:6、ウ:5 |
| [問10] ア:3、イ:6、ウ:1 | [問29] ア:2、イ:6、ウ:7 |
| [問11] ア:4、イ:2、ウ:3 | [問30] ア:2、イ:1、ウ:6 |
| [問12] ア:4、イ:5、ウ:1 | [問31] 3 |
| [問13] ア:1、イ:3、ウ:6 | [問32] ア:8、イ:5、ウ:2 |
| [問14] ア:2、イ:5、ウ:6 | [問33] 2 |
| [問15] ア:6、イ:2、ウ:1 | [問34] 3 |
| [問16] ア:2、イ:6、ウ:5 | [問35] 2 |
| [問17] 3 | [問36] ア:3、イ:5、ウ:6 |
| [問18] ア:1、イ:1、ウ:2 | [問37] 1 |
| [問19] ア:2、イ:1、ウ:3 | [問38] ア:1、イ:3、ウ:4 |

第1回 接客販売技能検定 レディースファッション販売2級 学科試験 解答

全50問／150点満点

[問39] ア：2、イ：3、ウ：6

[問40] 3

[問41] ア：6、イ：5、ウ：1

[問42] 3

[問43] 2

[問44] 2

[問45] 1

[問46] 3

[問47] ア：2、イ：2、ウ：1

[問48] 4

[問49] 3

[問50] ア：3、イ：5、ウ：6

第1回 接客販売技能検定 レディースファッション販売3級 学科試験 解答

全30問／100点満点

[問1] 2

[問2] 3

[問3] 2

[問4] 1

[問5] 1

[問6] 1

[問7] 4

[問8] 1

[問9] 2

[問10] 3

[問11] 4

[問12] 1

[問13] 2

[問14] 2

[問15] 1

[問16] 4

[問17] 3

[問18] 4

[問19] 1

[問20] 2

[問21] 4

[問22] 4

[問23] 3

[問24] 1

[問25] 2

[問26] 3

[問27] 3

[問28] 4

[問29] 2

[問30] 3

第1回 接客販売技能検定 レディースファッション販売3級 実技試験 解答

全20問／100点満点

[問1] 4

[問16] 4

[問2] 3

[問17] 1

[問3] 3

[問18] 3

[問4] 1

[問19] 2

[問5] 1

[問20] 1

[問6] 4

[問7] 2

[問8] 2

[問9] 3

[問10] 1

[問11] 2

[問12] 4

[問13] 3

[問14] 1

[問15] 2